

SALCA

— SINCE 1966 —

il tuo spazio chiavi in mano



SALCA
— SINCE 1966 —

capitolato small

Posa nuovi pavimenti su esistenti, sostituzione porte e serramenti interni, revisione impianti, rinnovo radiatori, tinteggiature interne.

249,00 *euro/mq*

Il nostro concetto di ristrutturazione

Quante volte hai guardato casa tua pensando di voler vivere in uno spazio diverso, progettato a misura tua e della tua famiglia?

Quante volte hai posticipato i cambiamenti della tua casa pensando che chiedere preventivi, cercare un professionista, girare per negozi alla ricerca di materiali sarebbe stato troppo complicato e pieno di insidie?

Quante volte hai pensato che il percorso di realizzazione della casa su misura fosse legato solo a fortissime disponibilità economiche?

Attraverso il perfezionamento dei processi, il coordinamento dei professionisti e l'attenta analisi dei fornitori è possibile fornirti un servizio a tutto tondo a un prezzo chiaro e senza sorprese.

Le nostre esperienze nel campo delle ristrutturazioni ci hanno portati a riflettere su quale fosse il principale timore dei nostri clienti. La risposta è stata quella della necessità di mettersi sullo stesso piano e parlare la stessa lingua.

L'elenco dei lavori e dei materiali che trovi su ogni capitolato ti consente di conoscere in anticipo tutte le opere comprese nel pacchetto scelto.

I materiali proposti sono stati scelti dal nostro team di architetti e designer per fornirti prodotti di elevata qualità al prezzo giusto.



SALCA
— SINCE 1966 —

elenco opere

elenco opere

ESEMPIO DI OPERE EDILI PER FRAZIONAMENTO E RI- STRUTTURAZIONE INTERNA DI APPARTAMENTI RESIDEN- ZIALI

(il testo è puramente esemplificativo delle possibili opere e non ha alcuna valenza di offerta o di contratto a meno che non sia espressamente sottoscritto per accettazione dalle parti).

PREMESSA

L'Appalto ha come oggetto i lavori di ristrutturazione di un appartamento ad uso abitativo.

Le opere saranno eseguite a perfetta regola d'arte, saranno finite in ogni parte e dovranno risultare atte allo scopo cui sono destinate.

Fanno inoltre parte dell'Appalto il coordinamento delle procedure esecutive e la fornitura delle attrezzature atte a garantire, durante le fasi lavorative, la conformità a tutte le norme di prevenzione degli infortuni e di tutela della salute dei lavoratori, nel rispetto dell'art.3 – Misure generale di tutela del d.lgs.81 e dei documenti allegati.

Quanto descritto nel seguente computo sarà eseguito a regola d'arte comprensivo di ogni opera e lavorazione necessaria o accessoria anche se non espressamente descritta.

I lavori dovranno saranno eseguiti rispettando rigorosamente gli orari indicati dal Regolamento di Condominio.

Sarà a cura e a carico dell'impresa il trasporto dei materiali e il sollevamento degli stessi dal piano strada alla quota dell'appartamento.

L'impresa provvederà alla protezione delle scale se utilizzate per il trasporto dei materiali, e alla perfetta pulizia delle scale stesse e delle parti comuni utilizzate (cortile, androne).

Il committente ha facoltà di scelta dei materiali entro la disponibilità dei prodotti descritti nel presente elenco delle opere edili o nel campionario proposto dai progettisti e fornitori dall'appaltatore. Nei casi in cui il committente intenda adottare materiali non previsti sarà concordato con l'appaltatore l'eventuale extra prezzo qualora sia necessario.

1. DEMOLIZIONI, RIMOZIONI, TRASPORTI:

Le opere di rimozione e demolizione comprendono anche il trasporto dei materiali di risulta a quota strada e il successivo smaltimento a discarica autorizzata. Non sono previste demolizioni di pavimenti e massetti. I nuovi pavimenti saranno posati a colla o a incastro sopra quelli esistenti.

2. OPERE MURARIE:

Non sono previste realizzazione di nuove pareti o demolizione di pareti esistenti.

3. PAVIMENTI:

Le pavimentazioni sono previste come segue:
Locale cucina piastrelle di ceramica, gres porcellanato o viniliche nelle tipologie e dimensioni proposte nelle schede a seguire o similari.

Bagni: in piastrelle di ceramica o gres porcellanato proposte dai progettisti e fornite dall'appaltatore nelle tipologie e dimensioni illustrate nelle schede a seguire o similari.

I pavimenti in ceramica verranno posati in quadro formando opportune campiture delimitate da giunti di dilatazione; in generale, salvo situazioni diverse che possano verificarsi in fase esecutiva, verranno delimitati con giunti tra campiture di circa 12 mq; pertanto verrà posato in genere un giunto ogni camera o soggiorno di superficie oltre i 12 mq, oltre ai giunti di separazione tra i diversi locali in corrispondenza di ogni apertura.

I pavimenti interni (escluse le pareti attrezzate delle cucine e i bagni) saranno dotati di zoccolino battiscopa in legno.

4. RIVESTIMENTI:

I rivestimenti sono previsti come segue:

Bagni: saranno rivestiti come indicato dai progettisti con piastrelle di ceramica monocottura o gres porcellanato, proposte dai progettisti e fornite dall'appaltatore, nelle tipologie e dimensioni proposte nelle schede a seguire o similari.

5. DECORAZIONE:

I muri saranno trattati con una finitura colorata nelle tonalità a scelta del cliente tra i colori proposti dalla ditta appaltatrice.

6. BAGNI E IMPIANTO IDRICO:

E' prevista la sola sostituzione di tutti i sanitari e rubinetterie.

a) Sono previsti i seguenti sanitari in ogni bagno:

»» n. 1 bidet di colore bianco nelle tipologie illustrate nelle schede a seguire o similari, incluso scarico sifonato completo di gruppo di erogazione monocomando nelle tipologie illustrate nelle schede a seguire;

»» n. 1 vaso di colore bianco nelle tipologie illustrate nelle schede a seguire o similari, completo di cassetta da incasso o esterna in polipropilene, con sedile in resina pesante.

ESCLUSIONI:

Sono a carico dell'acquirente:

»» Fornitura e posa dei contatori ed allacciamenti alla rete elettrica, alla rete telefonica ed alla rete gas.

»» Tutte le opere non espressamente specificate o non descritte nella loro esecuzione, nel presente elenco opere.

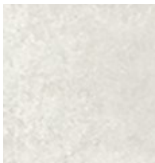


PAVIMENTI IN GRES

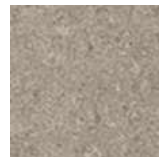
effetto cemento

SELECT

COLORI



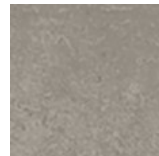
bianco



cenere



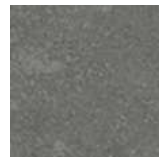
crema



fumo



nebbia



piombo

ENERGIE KER-SERIE SELECT 60X60, 30X60, 30X30

L' ampia gamma progettuale del grès porcellanato effetto cemento di Select lascia ampia libertà compositiva per arredare spazi indoor e outdoor con carattere ed eleganza, valorizzando volumi e spazi e garantendo affidabilità estetica e funzionale.



PAVIMENTI IN GRES

effetto legno

AVANTGARDE

COLORI



avorio



piombo



taupe

ENERGIE KER-SERIE AVANTGARDE

Una linea di superfici in ceramica indicata per personalizzare con stile la casa contemporanea: disponibile in un grande formato, tre colori e due finiture, Avantgarde coniuga la naturale bellezza del legno alla praticità del gres porcellanato per un design dalle alte prestazioni.



PAVIMENTI IN GRES

effetto legno

CHEROKEE

COLORI



beige



grigio



moro

ENERGIE KER-SERIE CHEROKEE

Tre colori e un unico formato, il listone 20×120 cm, caratterizzano questa collezione in gres porcellanato ispirata alla pregiata essenza del legno di rovere. Disponibile in versione naturale e sabbata, Cherokee è perfetta per arredare i pavimenti di spazi residenziali assicurando stile e



RIVESTIMENTI IN BICOTTURA

effetto cemento

SELECT

COLORI



bianco



cenere



crema



fumo



nebbia

ENERGIE KER-SERIE SELECT-

Cinque calde colorazioni sono la proposta cromatica che Select, nella versione in bicottura per rivestimenti, vuole utilizzare per definire le pareti moderne con l'effetto cemento. Decorì dallo stile geometrico e listelli completano la gamma ceramica wall tiles disponibile nel formato



PAVIMENTO. FLOOR
SELECT NEBBIA
45,5x45,5 • 18" x 18"

RIVESTIMENTO. WALL TILE
SELECT NEBBIA WALL TILES
20x50 • 8" x 20"
DECORO SELECT MIX
20x50 • 8" x 20"

RIVESTIMENTI IN BICOTTURA

effetto cemento

LE RESINE

COLORI



beige



bianco

ENERGIE KER-SERIE RESINE

Sei colori accessi definiscono la superficie in bicottura della serie Le Resine, dove la materia acquista tono e vigore nello stile pennellato e lucido della superficie. I decori geometrici completano l'offerta della serie ceramica effetto resina, ideale per vestire gli ambienti contemporanei.



PORTE INTERNE A BATTENTE

PORTA CIECA LISCIA

COLORI



bianco



rovere sbiancato



rovere moro



ciliegio naturale

DIMENSIONI

70X120

80X210

90X210

Porta dalle linee semplici e minimali per avere un prodotto ottimo come elemento d'arredo per ambienti sia moderni che classici. Le porte in tamburato sono in grado di resistere alle sollecitazioni ambientali: impermeabilità, resistenza all'umidità e grande durevolezza nel corso del tempo.



GEMMA 2 DOLOMITE



Gemma 2 è la linea giovane e dinamica di Ceramica Dolomite, ideale per chi cerca il giusto compromesso tra estetica e praticità. Grazie alla riduzione dello scarico dei vasi a terra a 4,5 lt sarà possibile ottenere un risparmio idrico di circa il 25% rispetto alle principali serie esistenti sullo stesso segmento di mercato. Le linee pulite ed essenziali dei prodotti dalle superfici lisce e dinamiche e la dimensione generosa dei bacini sono pensate per migliorare l'aspetto funzionale.

DIMENSIONI

Vaso a terra filo parete dim. 360x530 h 400

Bidet filo parete 360x530 h 400



TESI 2 IDEAL STANDARD



I veri miti non cambiano, evolvono. Proprio come Tesi e Ceramix, vere icone del bagno italiano e della storia di Ideal Standard. Ristrutturazioni facili • Il vaso filo parete universale permette di sostituire il vaso esistente senza interventi sugli impianti. I vasi Tesi sono dotati della tecnologia AquaBlade® che assicura prestazioni di igiene e pulizia senza precedenti, migliorando al tempo stesso l'estetica interna del vaso. Ceramica garantita a vita.

DIMENSIONI

Vaso a terra filo parete dim. 360x550 h 400

Bidet filo parete 360x550 h 400



MISCELATORI

EUROSMART GROHE

Da quasi 20 anni la qualità esclusiva della linea Eurosmart di GROHE ne ha fatto la scelta ideale per progettisti, architetti ed idraulici di tutto il mondo. GROHE Eurosmart ha conquistato il mercato globale con oltre 33 milioni di pezzi venduti. Grazie all'ampio assortimento di modelli e funzionalità, alla tecnologia GROHE SilkMove ed all'indiscussa esperienza ingegneristica tedesca, GROHE Eurosmart valorizza qualsiasi genere di progetto: bagni, cucine e spazi commerciali, di piccole o grandi dimensioni.



Miscelatore lavabo



Miscelatore bidet



Miscelatore doccia c/deviatore
Miscelatore doccia s/deviatore



33 265 002
Europa S
Miscelatore lavabo
Cartuccia da 26 mm
GROHE Eurosmart
(installazione a 5,7 mm)
Scanco a saltarello

MISCELATORI

STIK PAFFONI



Miscelatore lavabo



Miscelatore bidet

Con la sua forma semplice e la sua linea pulita, la serie STICK rappresenta il primo esempio di evoluzione dal miscelatore standard al rubinetto moderno e minimalista nel rispetto della praticità di utilizzo e del contenimento dei costi, sia di produzione che di consumo.



SALCA
— SINCE 1966 —

www.salcaconsulting.it

info@salcaconsulting.it